

# ■ Befüllanleitung für Canon Patronen No. 520 & 521

Für Canon PIXMA iP3600 und kompatibel

a\_ca\_520\_521.pdf - Version 1.1



## Grundsätzlich gilt:

- Füllen Sie die Patronen wenn die Meldung erscheint „Die Tinte ist fast aufgebraucht“ (Gelbes Ausrufezeichen über der Patrone).
- Führen Sie den Befüllvorgang immer auf einer schmutz-unempfindlichen Unterlage aus!
- Lesen Sie sich die Anleitung gründlich durch, bevor Sie mit dem Befüllvorgang beginnen.
- Die Anleitung gilt nur für die abgebildeten Patronenbauformen.
- **Spritzen und Tinten gehören nicht in Kinderhände!**

## Benötigtes Zubehör für das Befüllen (pro Patrone):

- 1 Tintenspritze
- 1 rosa Füllnadel (1,2 x 40 mm)
- 1 grüne Füllnadel (0,8 x 40 mm)
- 1 Klebestreifen (nicht im Set enthalten)

## Diese Anleitung gliedert sich in 3 Einzelschritte:

1. Bohren Sie mit der beiliegenden rosafarbenen Füllnadel ein Loch in den transparenten Bereich der Patronenwand (2 am Beispiel einer Patrone No. 521 magenta).
2. Halten Sie die Patrone schräg, wie in Bild 3 zu sehen. Füllen Sie die Tinten-Kammer sehr langsam mit Hilfe der grünen Füllnadel bis 0,5 cm unterhalb des Füllloches 4.



Wenn Ihr Drucker mit zwei schwarzen Patronen ausgerüstet ist (Canon CLI-521BK + PGI-520BK), ist die breite Patrone (PGI-520BK) seitens des Herstellers mit pigmentierter Tinte befüllt; die schmale Patrone (CLI-521BK) mit nicht-pigmentierter Tinte.

Die im **Universal-Refillset** enthaltene schwarze Tinte ist nicht pigmentiert, kann aber zur Wiederbefüllung beider Patronen (auch PGI-520BK) verwendet werden.

Die **druckerspezifischen Sets** enthalten die jeweils pigmentierte bzw. nicht-pigmentierte Schwarz-Tinte.



3. Kleben Sie das Füllloch mit einem Klebestreifen luftdicht ab, bevor Sie die Patrone wieder gerade halten oder stellen 5!

Deaktivieren Sie die Tintenfüllstandsanzeige (Seite 2).

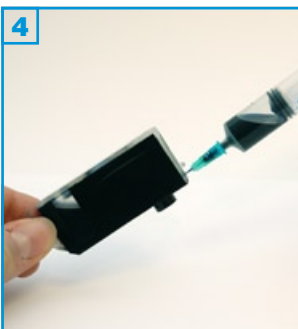
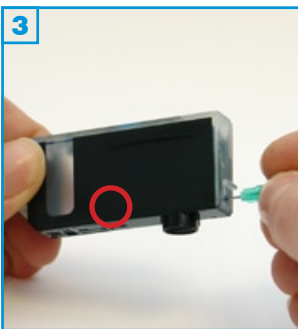
Sollte die Patrone nach dem Befüllen aus dem Tintenauslass zu tropfen beginnen, wurde das Füllloch nicht luftdicht verklebt. Drücken Sie den Klebestreifen fest an, ohne jedoch großen Druck auf die Patrone auszuüben.

Sie haben Schwierigkeiten beim Befüllen oder Fragen zur Vorgehensweise? Rufen Sie uns an!

# ■ Befüllanleitung für Canon Patronen No. 520 & 521

Für Canon PIXMA iP3600 und kompatibel

a\_ca\_520\_521.pdf - Version 1.1



## Grundsätzlich gilt:

- Füllen Sie die Patronen wenn die Meldung erscheint „Die Tinte ist fast aufgebraucht“ (Gelbes Ausrufezeichen über der Patrone).
- Führen Sie den Befüllvorgang immer auf einer schmutz-unempfindlichen Unterlage aus!
- Lesen Sie sich die Anleitung gründlich durch, bevor Sie mit dem Befüllvorgang beginnen.
- Die Anleitung gilt nur für die abgebildeten Patronenbauformen.
- **Spritzen und Tinten gehören nicht in Kinderhände!**

## Benötigtes Zubehör für das Befüllen (pro Patrone):

- 1 Tintenspritze
- 1 rosa Füllnadel (1,2 x 40 mm)
- 1 grüne Füllnadel (0,8 x 50 mm)

## Befüllvorgang:

1. Bohren Sie mit der beiliegenden rosafarbenen Füllnadel ein Loch in die schmale Seite der Patrone unterhalb des Stegs (2 am Beispiel einer Patrone No. 521 cyan).
2. Bohren Sie eine grüne Füllnadel ohne Spritze vorsichtig durch das Loch und durch den Schwamm (3). Zwischen der Schwammkammer und dem Flüssigtank befindet sich eine Trennwand, die im Bodenbereich eine Verbindungsöffnung aufweist (roter Kreis in Bild 3). Durch diese wird die Füllnadel geführt. Da dieser Bereich von außen nicht sichtbar ist, benötigen Sie einige Versuche, bis die Füllnadel ohne Widerstand bis in die Tintenkammer stößt.
3. Ziehen Sie eine Spritze mit Hilfe der eben verwendeten rosafarbenen Nadel mit ca. 5 ml Tinte auf (PG-520: 10 ml), ziehen Sie etwas Luft nach, entfernen Sie die Füllnadel und stecken Sie die volle Spritze auf die grüne Füllnadel welche in der Patrone steckt.
4. Halten Sie die Patrone wie auf Bild 4 zu sehen und füllen Sie die Tinte sehr langsam ein, da sonst ein Überdruck entsteht und die Patrone zu tropfen beginnt. Ziehen Sie die Füllnadel vorsichtig aus der Patrone.
5. Das gebohrte Loch muss nicht verschlossen werden. Setzen Sie die Patrone wieder in das Gerät ein und deaktivieren Sie die Tintenfüllstandsanzeige (Seite 3).

Die Füllstandsanzeige wird bei Einsetzen einer neuen Originalpatrone automatisch wieder aktiviert.



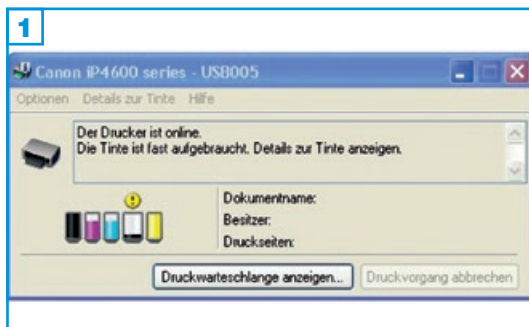
Aufgrund des abweichenden Zubehörs, ist die beschriebene Befülltechnik für die Verwendung von Canon Universalsets nicht geeignet. Für diese Sets verwenden Sie bitte die Technik wie auf Seite 1 beschrieben.

Sie haben Schwierigkeiten beim Befüllen oder Fragen zur Vorgehensweise? Rufen Sie uns an!

# ■ Befüllanleitung für Canon Patronen No. 520 & 521

Für Canon PIXMA iP3600 und kompatible

a\_ca\_520\_521.pdf - Version 1.1



1. Sobald der Drucker anzeigt, „die Tinte ist fast aufgebraucht“ sollten Sie die Patrone nachfüllen. **1**
2. Starten Sie nun einen Druckauftrag, zeigt der Drucker an, der Tintenstand könne nicht mehr korrekt ermittelt werden, **2** da er von der Patrone widersprüchliche Signale bekommt (Chip: Patrone ist leer, Prisma: Patrone ist voll). Sie können weiterdrucken!
3. Nach einigen weiteren Drucken erkennt der Drucker, dass eine befüllte Patrone eingesetzt wurde und die nächsten Mitteilungen **3** **4** **5** erscheinen die Sie mit „OK“, „Ja“ und „OK“ bestätigen.
4. Sie werden nun aufgefordert, die „Fortsetzen-Taste“ (das ist die Papiertaste!) an Ihrem Drucker für mindestens 5 Sekunden gedrückt zu halten. Hiermit wird die Tintenfüllstandsanzeige für die betreffende Patrone ausgeschaltet **5**.
5. Der Füllstand wird nun nicht mehr angezeigt und die Patrone muss in regelmäßigen Abständen kontrolliert und gefüllt werden, damit sie nicht leergedruckt wird.

Sollte der Drucker anzeigen, dass ein Tintenbehälterfehler aufgetreten ist und dass der Tintenbehälter ausgetauscht werden muss, ist die betreffende Patrone nicht mehr verwendbar und muss durch eine neue Originalpatrone ersetzt werden.

Je nach verwendetem Gerät können alle hier gezeigten Meldungen auch in abgewandelter Form und anderer Reihenfolge erscheinen.

